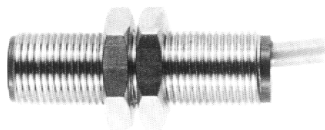


DETECTEURS DE PROXIMITES

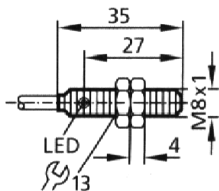
DETECTEURS DE PROXIMITES

INDUCTIFS

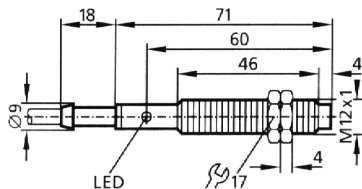
DESCRIPTIF



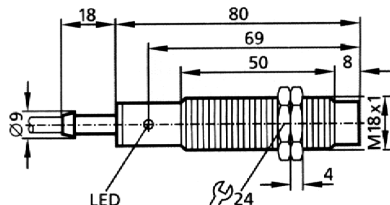
Dimensions **D8**



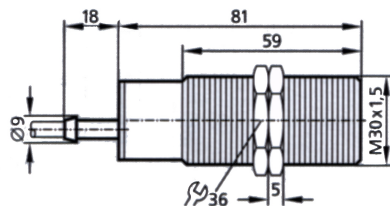
Dimensions **D12**



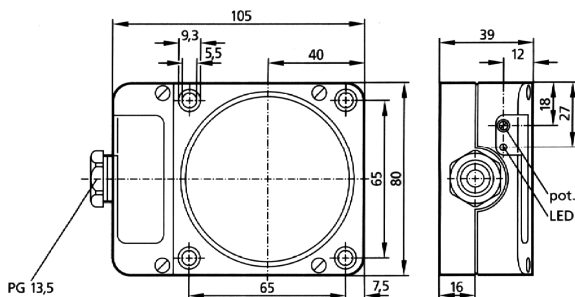
Dimensions **D18**



Dimensions **D30**



Dimensions **ID5005**



Ce type de détecteur fournit une impulsion à chaque fois qu'un objet en métal passe dans son champ de détection qui peut aller jusqu'à 60 mm.

REF: D8 **Ø 8 mm**

Alimentation 10 - 36 VDC
 Courant de sortie 200 mA
 Consommation à 24 VDC: < 10 mA
 Fréquence: 500 Hz
 Impulsions PNP ou PNP
 Portée 2mm

REF: D12 **Ø 12 mm**

Alimentation 10 - 36 VDC
 Courant de sortie 250 mA
 Consommation à 24 VDC: < 5 mA
 Fréquence: 500 Hz
 Impulsions NPN ou PNP
 Portée 3 mm

REF: D18N **Ø 18 mm**

Alimentation 10 - 36 VDC
 Courant de sortie 250 mA
 Consommation à 24 VDC: < 5 mA
 Fréquence: 500 Hz
 Impulsions NPN
 Portée de 5 mm

REF: D18P **Ø 18 mm**

Alimentation 10 - 36 VDC
 Courant de sortie 250 mA
 Consommation à 24 VDC: < 5 mA
 Fréquence: 500 Hz
 Impulsions PNP
 Portée de 5 mm

REF: D30 **Ø 30 mm**

Alimentation 10 - 36 VDC
 Courant de sortie 250 mA
 Consommation à 24 VDC: < 7 mA
 Fréquence: 500 Hz
 Impulsions PNP
 Portée de 10 mm

Schéma de branchement

