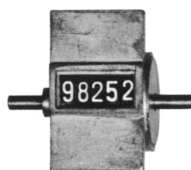


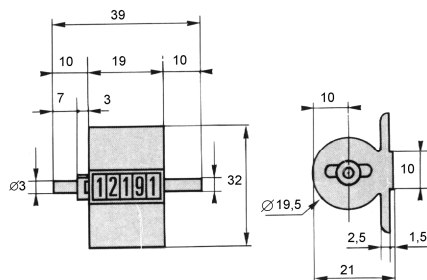
COMPTEURS ROTATIFS

MODELE R16

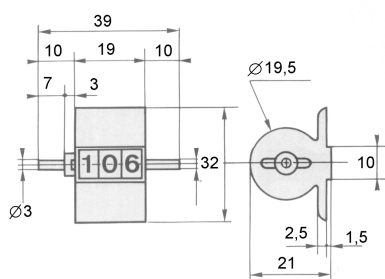
R16/5 chiffres



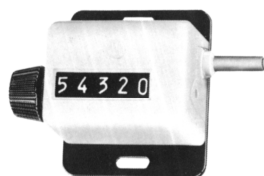
Dimensions R16 5 chiffres



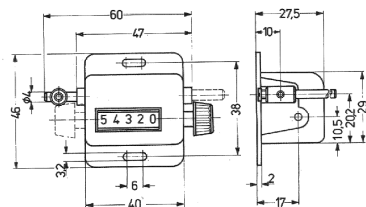
Dimensions R16 3 chiffres



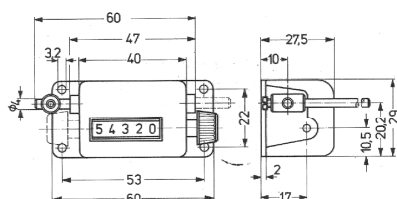
U126/U127



Dimensions U127



Dimensions U126



DESCRIPTION

Petit compteur en métal injecté sous pression.
A monter sur machine.

REF : R16

3 ou 5 chiffres de 4 mm.

Sans remise à zéro.

Axe à gauche et/ou à droite Ø 3 mm.

Plaque de fixation supérieure ou inférieure.

Comptant dans un sens, décomptant dans l'autre.

Vitesse de comptage: 250 tours/minute.

1 tour=1 chiffre ou 1 tour=10 chiffres

Sens I ou II. Poids 50 g.

REFERENCE DE COMMANDE

R16 + nombre de chiffres + plaque de fixation + axe + sens.

Exemple:

R16/3/PS/AD/II : Plaque Supérieure/Axe à Droite /sens de comptage II.

MODELES U126/U127

DESCRIPTION

Petit compteur totalisateur avec un boîtier en plastique
et une plaque de fixation en acier zingué.

REF : U126

5 chiffres de 4,5 mm.

Remise à zéro par bouton.

Axe à droite ou à gauche Ø 4 mm.

Vitesse de comptage : 2000 tours/minute.

1 tour=1chiffre.

Sens de comptage I ou II. Poids 70 g.

REF : U127

Idem U126 mais plaque de fixation différente.

Voir le schéma.

REFERENCE DE COMMANDE

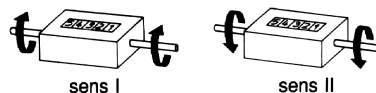
U126-1 ou U127-1: axe à droite sens I

U126-2 ou U127-2: axe à droite sens II

U126-3 ou U127-3: axe à gauche sens I

U126-4 ou U127-4: axe à gauche sens II

SENS DE ROTATION ADDITIONNANT



FLEXIBLES POUR COMPTEURS

Embout mâle 6x100

REF : RF 50/4	embout femelle Diam 4	Long. 0.5m
REF : RF 50/7	embout femelle Diam 7	Long. 0.5m
REF : RF 100/4	embout femelle Diam 4	Long. 1 m
REF : RF 100/7	embout femelle Diam 7	Long. 1m